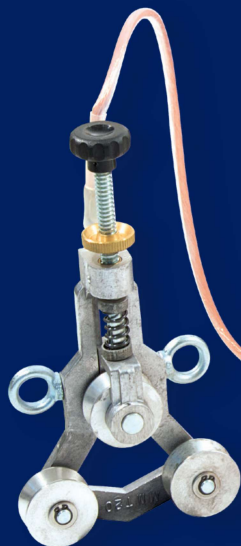


Pos.
A16

Tab. 4
LELE05

cod. 1100301900



DISPOSITIVO DI TERRA MOBILE PER LA TESATURA E RIPARAZIONE DI LINEE AEREE MT

Composizione:

n° 1 dispositivo mobile in lega leggera dotato

di 3 carrucole: capacità di serraggio conduttori 3÷20 mm

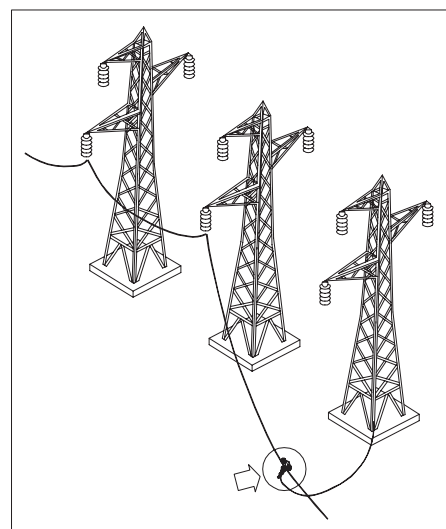
n° 1 corda in rame sez.16 mm² L=5 m ricoperto in guaina
siliconica trasparente

n° 1 morsa autofresante in lega leggera con serraggio
0÷40 mm

n° 1 cassetta in polipropilene per il contenimento ed il
trasporto del dispositivo

Rif. **8522 AO E-DISTRIBUZIONE**

Ns. Mod. **MMT 20**



Icc

0,5s

6 kA