

**JZ-KSE1001ST**

**EN**

Cable laying multiple rollers fit for installations of cables with **ø 100 mm** max. inside the manholes. Composed by:

- galvanized steel frame
- n. 4 running roller smade of **galvanized solid steel**
- galvanized steel socket with fixing flanges

**D**

Kabel- und Seileinführungsgerät, max. **ø 100 mm**.  
Bestehend aus:

- verzinktem Stahlgestell
- vier Rollen aus **verzinktem, massiven Stahl**, gelagert mittels doppelt geschützter Kugellager
- Einführungshülse mit Fixierflansch aus verzinktem Stahl

**E**

Dispositivo para introducción de cables con **ø 100 mm** máx.  
Compuesto por:

- bastidor de acero cincado
- 4 rodillos de deslizamiento en **acero macizo cincado** montado sobre cojinetes de esferas apantallados
- arbusto en acero cincado con bridas de montaje

**F**

Dispositiv d'introduction de câbles mesurant jusqu'à **ø 100 mm** max.  
Composé de:

- châssis en acier zingué
- 4 galets en **acier massif galvanisé** montés sur roulements à billes blindés
- douille en acier galvanisé avec brides de montage

**I**

Rulliera adatta per la posa di cavi fino al **ø 100 mm** max. all'interno dei pozzetti.  
Composto da:

- telaio in acciaio zincato
- n. 4 rulli di scorrimento in **acciaio pieno zincato** montato su cuscinetti a sfere schermati
- bussola in acciaio zincato con flange di fissaggio

**Accessories • Zubehör • Accesorios • Accessoires • Accessori**

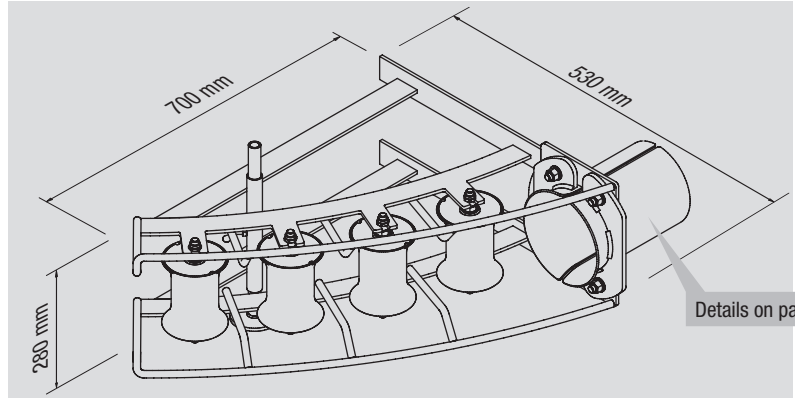
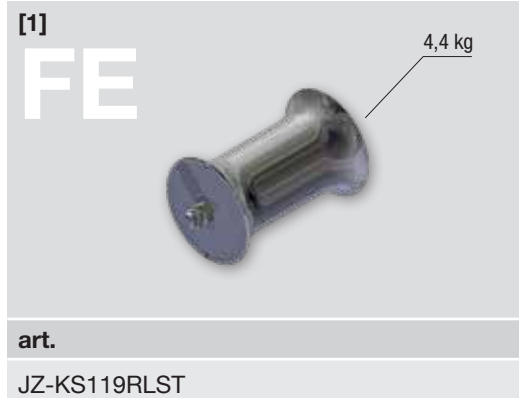
[1] Spare roller comes complete of screwed shaft M12, ball-bearings, nuts and bolts.

[1] Ersatzrolle aus verzinktem Stahl, mit Gewindestift M12, Kugellager, Beilagscheiben und Mutter.

[1] Rodillo de repuesto con perno roscado M12, cojinetes, arandelas y bulones.

[1] Galet de rechange muni d'axe fileté M12, roulements, rondelles et boulons.

[1] Rullo di ricambio, completo di perno filettato M12 cuscinetti, rondelle e bulloni.



530x700x280	28,10 kg	600 daN	ø 100 mm	R 700 mm	ø 60 - 110 x 125 mm